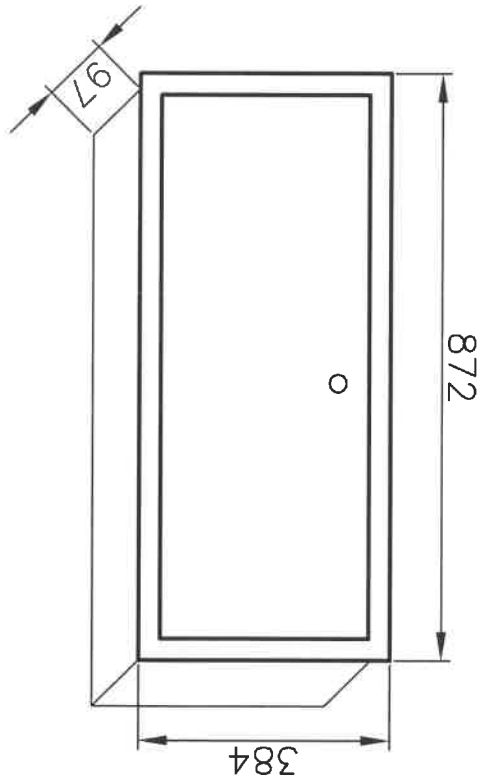


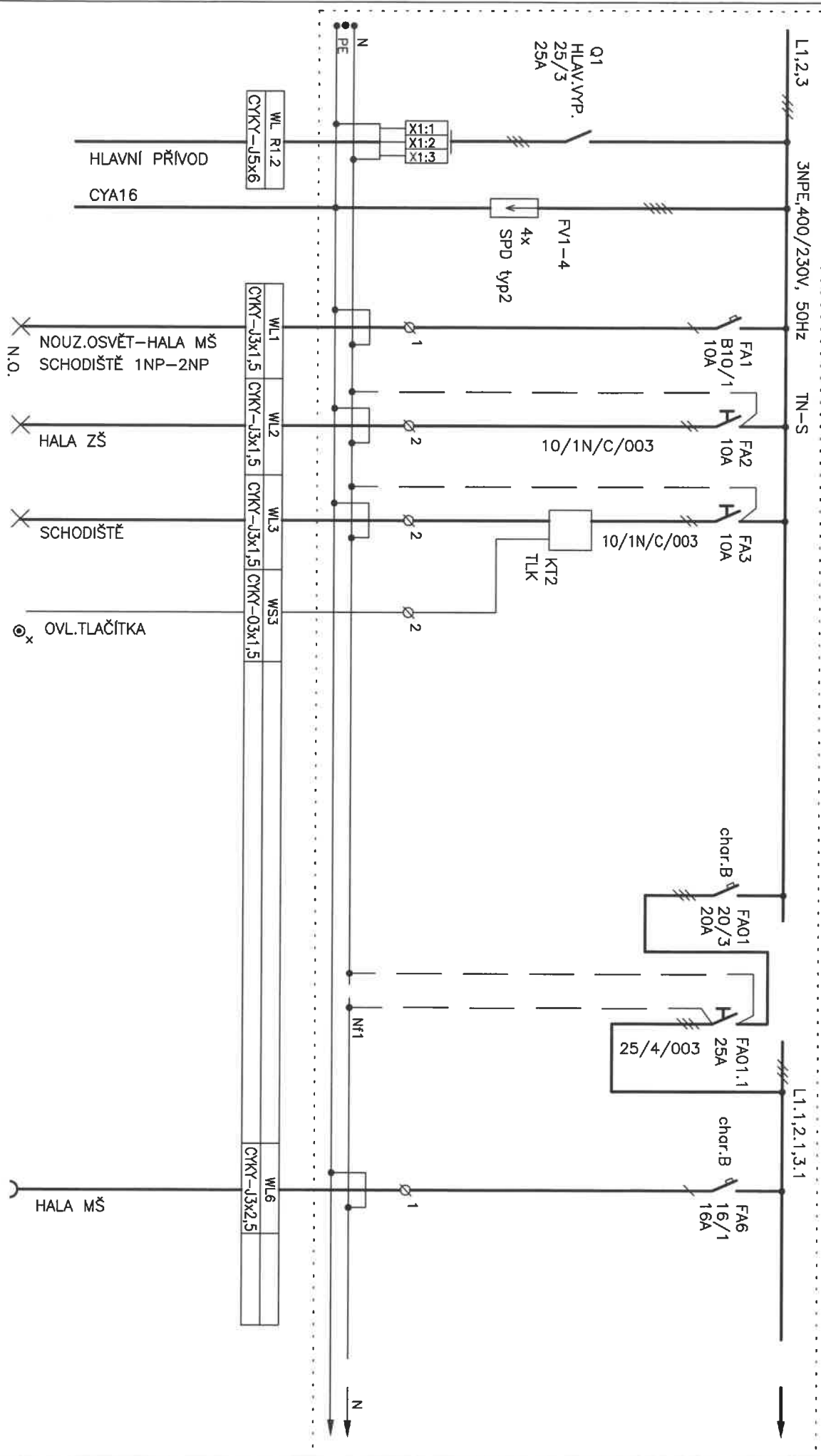
ROZVADĚČ R1.2



OCELOPLECHOVÁ ROZVODNICE 60 MODULŮ  
KRYTÍ: IP31/20  
ZÁPUSTNÁ MONTÁŽ+SADA PRO MONTÁŽ DO DUTÝCH STĚN, BARVA BILÁ  
VNITŘNÍ KRYT S VÝŘEZY PRO MODULÁRNÍ PŘÍSTROJE  
PŘÍSTROJE OZNAČIT POPIS.ŠTÍTKY  
PŘÍVOD: SPODEM  
VÝVODY: VRCHEM, SPODEM  
TABULKY NB 3.01.01, 1.43.01, 4.61.31 (ČSN 01 8010)

3NPE, 400/230V, 50Hz stř. TN-S  
AUTOMATICKÉ ODPOJENÍ OD ZDROJE  
REVIZE 1-02/2025

INVESTOR : STATUTÁRNÍ MĚSTO BRNO		DOMINIKÁNSKÉ NÁM. 196/1, 602 00 BRNO	
MATEŘSKÁ A ZÁKLADNÍ ŠKOLA ŠAMALOVA, BRNO – ŽIDENICE			
STUPĚŇ : DOKUMENTACE PRO REALIZACI STAVBY			
GENERÁLNÍ PROJEKTANT :			
dle arch		IČO: 282 79 999 DIČ: CZ 282 79 999 dřelíer Slavčková 1a, 638 00 Brno	
PROJESE : D.1.4.6 SILNOPROUDÉ INSTALACE SO 01 – MŠ A ZŠ			
VEDOUcí PROJEKTANT :		ING.ARCH. IVO ŠVABENSKÝ	
ZODPOVĚDNÝ PROJEKTANT :		ING. NADĚŽDA RYSOVÁ	
VYPRACOVAL :		ING. NADĚŽDA RYSOVÁ	
KONTROLOVAL :		ING.ARCH. MARTIN BORÁK	
NÁZEV VÝKRESU :			
MĚŘÍTKO :		12/2021	
DATUM :		12/2021	
PÁŘE :		ČÍSLO VÝKRESU : D.1.4.6.17	

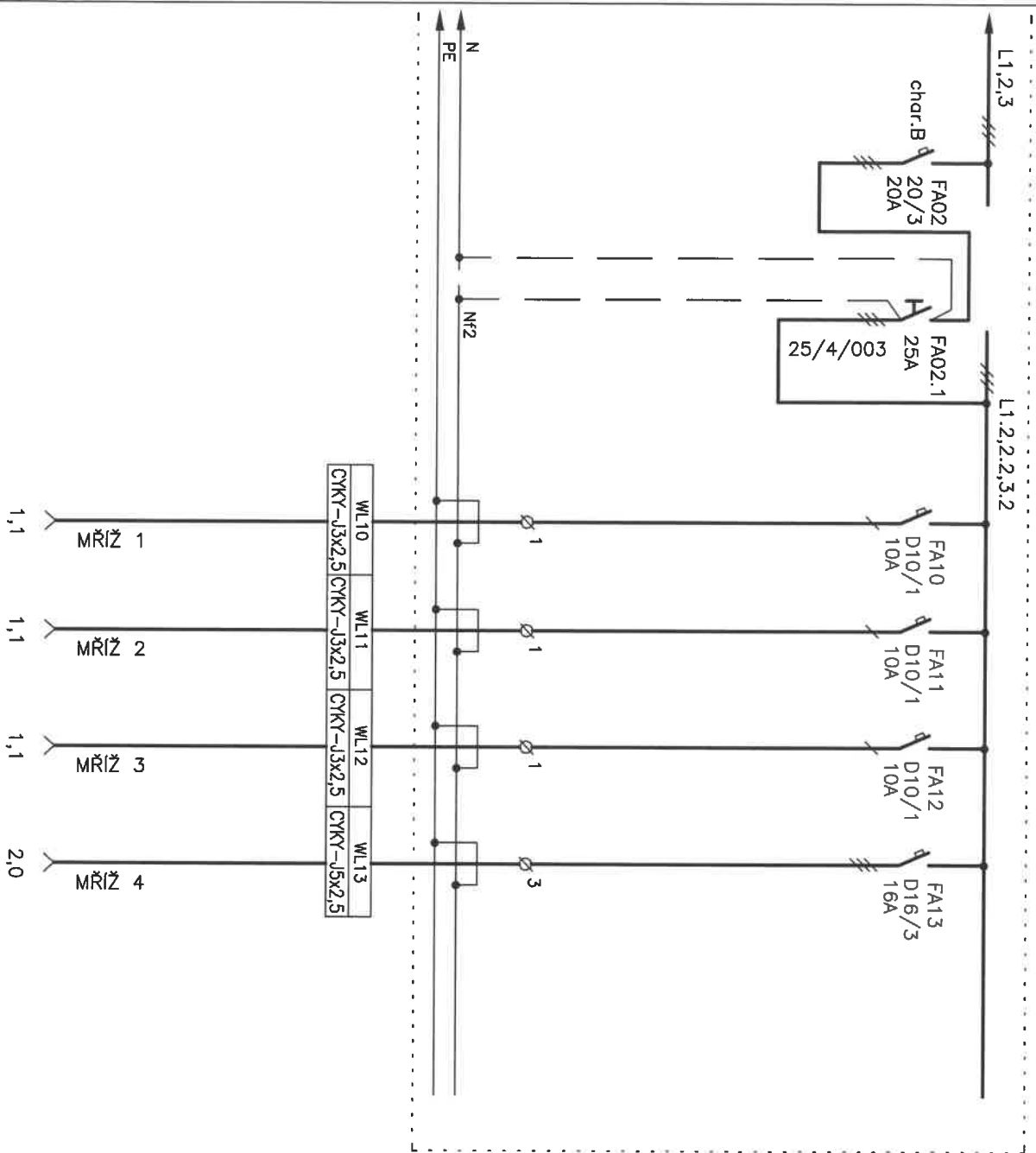


WL R1.2
CYKY-J5x6

WL1	WL2	WL3	WS3
CYKY-J3x1,5	CYKY-J3x1,5	CYKY-J3x1,5	CYKY-O3x1,5

WL6
CYKY-J3x2,5

Pi celkem=cca 5,75kW  
 Pp celkem=cca 3,5kW



WL10	WL11	WL12	WL13
CYKY-J3x2,5	CYKY-J3x2,5	CYKY-J3x2,5	CYKY-J5x2,5

REVIZE 1-02/2025

Název dílce:  
MATEŘSKÁ A ZÁKLADNÍ ŠKOLA  
ŠAMALOVA, BRNO – ŽIDENICE

Obsah výkresu:  
ROZVADĚČ R1.2

listů celkem	2	výkres č.	D.1.4.6.17
list č.	2		